



**MORGATE Biomédical**

[www.morgate.fr](http://www.morgate.fr)

# EPM4

**Testeur de Bistouris Electriques  
Nouvelle Génération**

## Multiples Méthodes de Mesure

- Mesure Simple
- Distribution de Puissance
- Création de Liste de Mesure
- Mesure en Continu

- 2 Plages de Résistance de charge :
  - a) 10, 25...6375 Ohm par incréments de 25 Ohm- (256 valeurs)
  - b) 2,5...43,75 Ohm par incréments de 6,25 Ohm
- Charge Additionnelle fixe de 200 Ohm
- Charge Additionnelle fixe (5 or 10 kOhm) en Option
- Mesure de courant : 0,01 A eff (0,014 As)...6 A eff (8,6 As) avec protection contre les surcharges
- Coefficient de crête
- Mesure en continue de la puissance de sortie, de 1...10 secondes pour interprétation ultérieure



- Logiciel
- Calibration automatique du transformateur de mesure RMS
- Compact & intégrer dans sa valise



# MORGATE Biomédical

[www.morgate.fr](http://www.morgate.fr)

- Mesures de courant: 0,01 Arms... 6 Arms (0,014 Ap...8,6 Ap) protection contre les surcharges Scope (1Ap = 1Vp)

- 2 Plages de Résistance de charge:

10  $\Omega$ , 25 ... 6375,00  $\Omega$

2,5 ... 43,75  $\Omega$

- Une résistance fixe supplémentaire:

200  $\Omega$  (10 k $\Omega$  option)

- Coefficient de Crête

- Affichage 110 x 60 mm

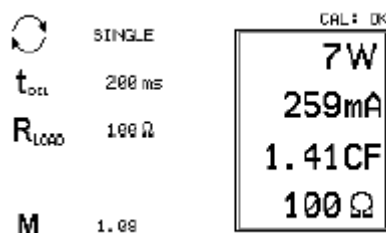
- Calibration automatique du courant RMS

Toutes les 30 secondes

- Alimentation Universelle

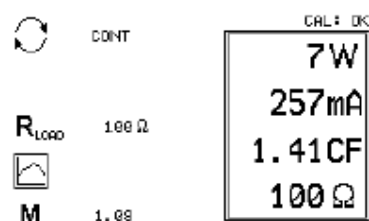
(90 - 260 V / 50 - 60 Hz) Werkskalibrierung mit Messprotokoll

- Mesure Simple (SINGLE)



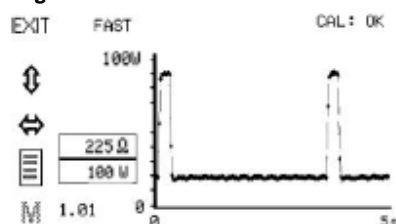
Mesure simple avec enregistrement des données, courant, Coefficient de Crête et charge.

- Mesure en Continue (CONT)

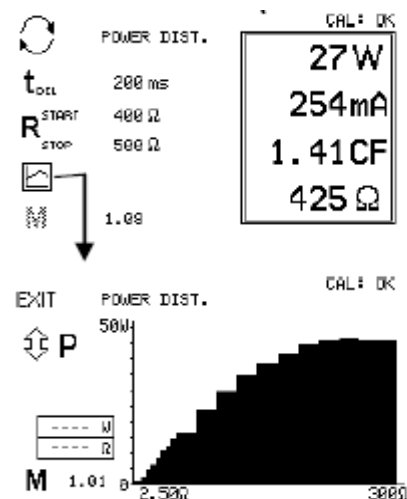


Affichage en continue des données, (courant, puissance, coefficient de crête, charge), pour ajustement.

- Image évolution de la Courbe

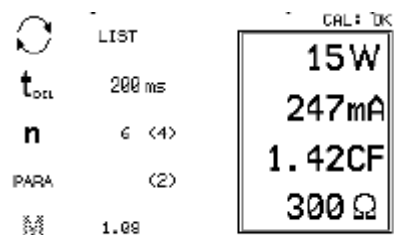


- Distribution de Puissance (POWER DIST)



Acquisition automatique d'une courbe de caractéristiques de charge

- Mesure Automatique sous forme de liste (LIST)



- Enregistrement (max.10s) flux pulsé

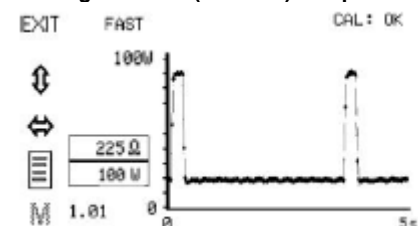
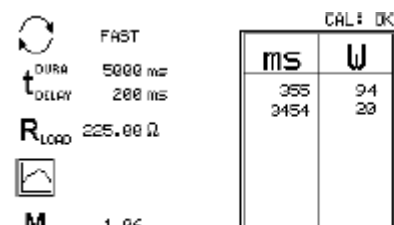


Tableau d'affichage des pulses et de la performance



Les Spécifications peuvent changer sans avertissement préalable